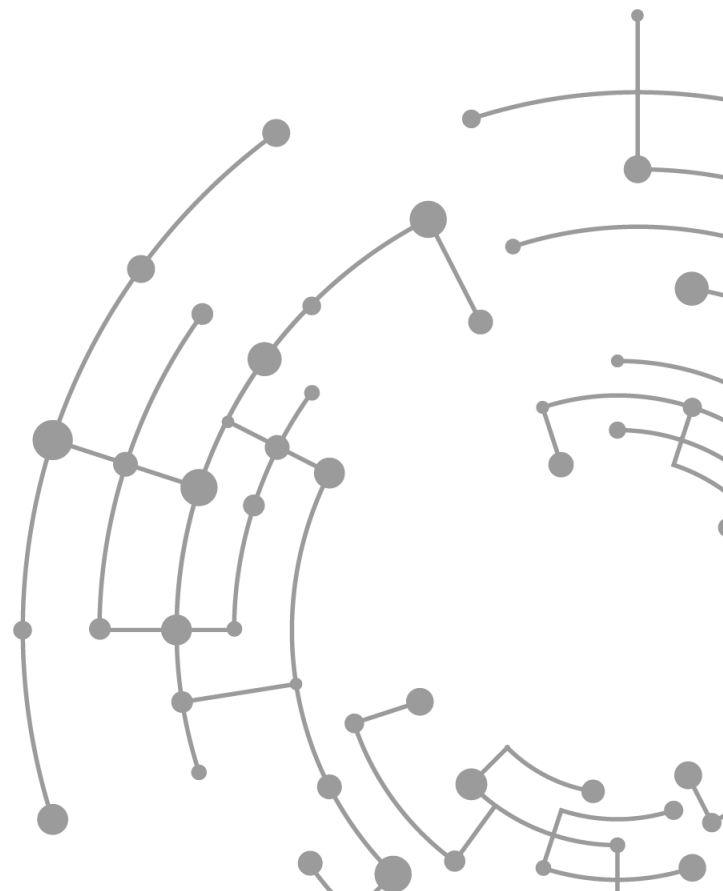




DIE ZUKUNFT DER VERWALTUNG

## CHECKLISTE ZUM KONFIGURATIONSSERVICE ZUR OZG-LEISTUNG „BREITBAND-PORTAL“

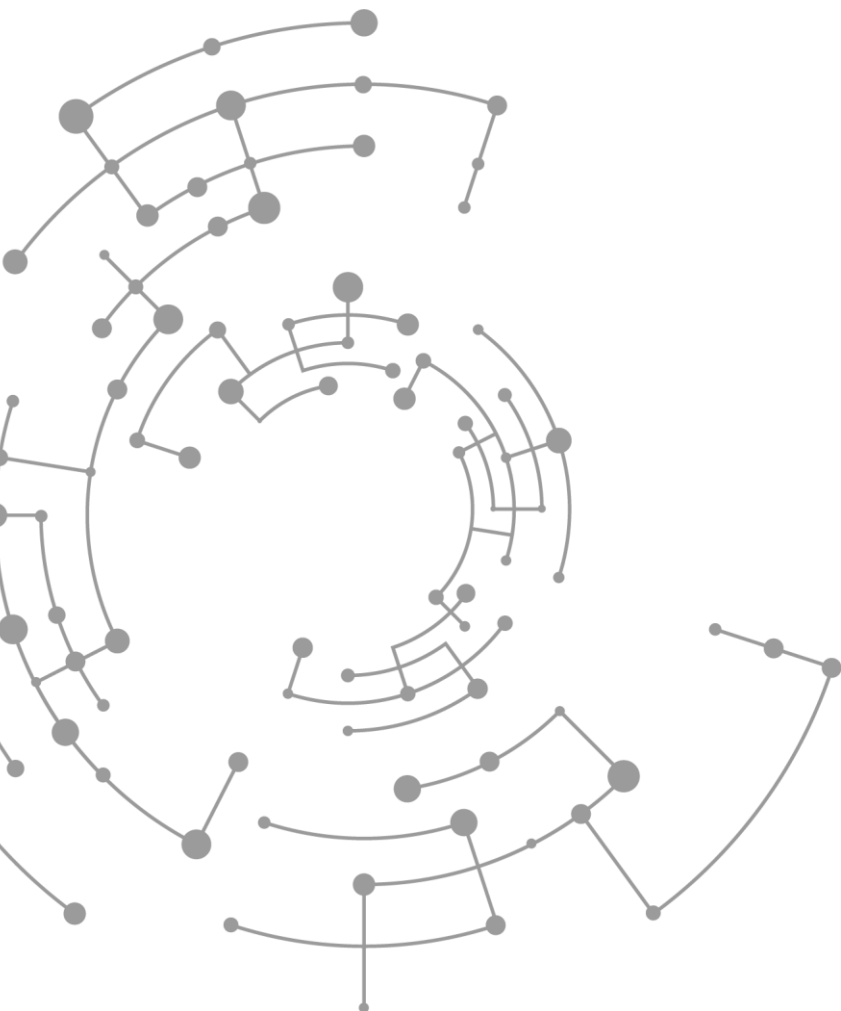


# 1 Checkliste für den Konfigurationsservice

Der Wegebausträger möchte weitere Angaben zu der Behörde selbst, zu Standardauflagen für die Zustimmung zur Wegebausträger nach § 127 Abs. 1 TKG usw. erstmalig, nachträglich oder als Änderung im System civento hinterlegen. Gleiches gilt für vorzunehmende Parameter- und Vorgangseinstellungen sowie das verwendete Wappen der Behörde. Voraussetzung dafür ist, dass der Wegebausträger den Registrierungsservice durchlaufen ist, als Mandant in civento angelegt wurde und diesem der Link zum Konfigurationsservice vorliegt. Ist dies der Fall, kann die Eingabe in civento über den Browser erfolgen.

Folgende Daten sollten Sie für den Konfigurationsservice vorbereiten:

- Signatur für Ihre E-Mails
- Link zum Impressum (z.B.: <https://www.ekom21.de/meta/impressum/>)
- Amtliches Wappen im PNG-Format (Dateigröße max.10 MB)
- Bankverbindung Ihres Wegebausträger (im Bescheid zu sehen)
- Prüfen, ob eine Verwaltungsgebühr erhoben wird
- Kontaktdaten einer Person zur Datenschutzverantwortung und Daten der Datenschutzbeauftragten Person
- Ansprechperson für die Rechtsbehelfsbelehrung
- Vorlagen für Regelwerke (allgemeingültige Regelwerke werden durch das Bundesland zur Verfügung gestellt)
- Vorlagen für Nebenbestimmungen (allgemeingültige Nebenbestimmung werden durch das Bundesland zur Verfügung gestellt)
- Kontaktdaten der gewünschten Sachbearbeiter



ekom21 – KGRZ Hessen  
Körperschaft des öffentlichen Rechts

---

Carlo-Mierendorff-Straße 11  
35398 Gießen  
[www.ekom21.de](http://www.ekom21.de)